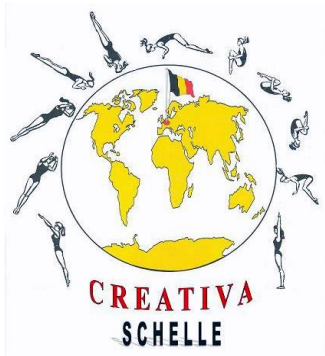


Jaarverslag 2010-2011



**Creativa Schelle vzw**  
Lid van de Gymnastiek Federatie Vlaanderen  
& Koninklijke Belgische Turnbond

[www.creativaschelle.be](http://www.creativaschelle.be)



## Voorwoord

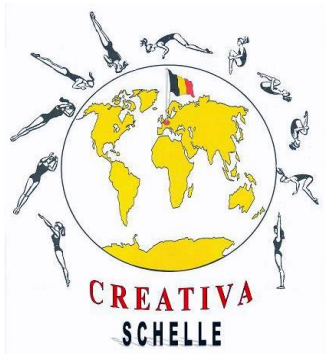
Creativa Schelle vzw is een Schelse vereniging die zich al reeds vele jaren inzet om voor zowel jeugd als volwassenen een kader aan te bieden waarin ze zich fysiek, maar ook sociaal, kunnen ontplooiën. Dit probeert het niet alleen te doen door gymnastiek- en danslessen aan te bieden maar ook door gepaste nevenactiviteiten te organiseren.

Om de kwaliteit en aanbod op een hoog niveau te houden, verstevigden we de structuur van onze club, zowel in aanbod als maturiteit van de organisatie. Dit jaar werd er extra nadruk gelegd op het organiseren van nevenactiviteiten voor de verschillende doelgroepen.

Het bestuur van Creativa Schelle vzw stelt jullie daarom ook trots dit jaarverslag van het seizoen 2010-2011 voor, alsook het financieel verslag. Hierin geven we jullie allereerst een algemeen overzicht van onze club. Daarna blikken we terug op het seizoen 2010-2011, waarna we ook onze financiële situatie uitleggen. Als laatste geven we een vooruitzicht op het volgende seizoen 2011-2012.

De Raad van Bestuur van Creativa Schelle vzw wilt alle personen die afgelopen seizoen in een succesverhaal hebben omgezet bedanken.

Het bestuur



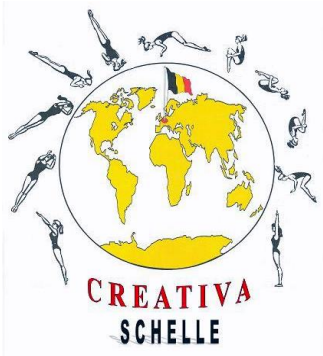
**Creativa Schelle vzw**  
Lid van de Gymnastiek Federatie Vlaanderen  
& Koninklijke Belgische Turnbond

[www.creativaschelle.be](http://www.creativaschelle.be)



## Inhoud

1. Onze club.....	3
1.1. Missie & Visie .....	3
1.2. Structuur .....	3
1.3. Aanbod .....	4
1.4. Vrijwilligers.....	5
1.5. Gymnasten (incl. ongevallen) .....	6
2. Terugblik .....	9
2.1. Belangrijkste veranderingen .....	9
2.2. Evenementen.....	9
3. Blik naar 2011-2012 .....	11
4. Dankwoord.....	12



## **Creativa Schelle vzw**

Lid van de Gymnastiek Federatie Vlaanderen  
& Koninklijke Belgische Turnbond

[www.creativaschelle.be](http://www.creativaschelle.be)



### **1. Onze club**

Creativa Schelle vzw, zoals we ze nu kennen, werd in 1979 gesticht door Walter Van Linden. Dankzij het vele harde werk van Walter, en zijn vrouw Rina Michiels, groeide de club uit tot een vaste waarde in de gymnastiekwereld.

Hieronder kan u terugzien hoe onze club er momenteel uitziet.

#### **1.1. Missie & Visie**

Creativa Schelle vzw heeft in het kader van de omvorming naar een vzw en door het uitwerken van een beleidsplan een duidelijke missie geformuleerd:

*“Creativa wil jongeren en volwassenen, ongeacht geslacht en overtuiging, uit eigen en omliggende gemeenten gymnastieklessen aanbieden in kwaliteitsvolle omstandigheden en onder professionele begeleiding;*

*Creativa wil helpen bij de opvoeding van jeugdigen, zowel naar lichaam als naar geest en dit langs de gymnastiek om. Zodoende kan onze club een bijdrage leveren bij hun algemene ontwikkeling;*

*Creativa wil de algemene lichaamsconditie onderhouden en verbeteren van jeugdigen en volwassenen en wil meewerken aan de sociale vorming van de leden.”*

Deze missie probeert onze club te bereiken door een driesporenbeleid, gericht op recreatiegym, competitieve gymnastiek en sociale vorming. We verwijzen hierbij graag naar het uitgewerkte beleidsplan waarin bovenstaande visie verder wordt uitgelegd.

Hoewel deze missie en visie tijdsafhankelijk zijn opgesteld, zal het beleidsplan jaarlijks herzien worden.

#### **1.2. Structuur**

Creativa Schelle vzw heeft heel wat vrijwilligers die zich dagdagelijks inzetten voor onze club. Een duidelijke structuur helpt hierbij om al deze energie op een optimale wijze te gebruiken om onze missie te verwezenlijken.

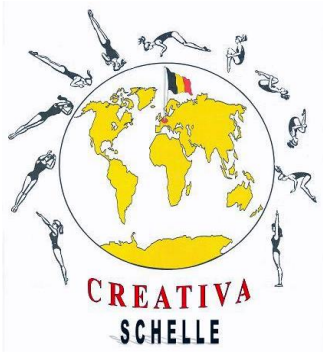
Allereerst is er de Algemene Vergadering, welke momenteel bestaat uit 16 effectieve leden. Zij houden jaarlijks toezicht op de werking van de Raad van Bestuur van Creativa Schelle vzw.

Deze effectieve leden vertegenwoordigen verschillende groepen van onze club, zoals trainers, ouders en medewerkers.

De dagelijkse leiding van onze club is in handen van de Raad van Bestuur. Hierin zetelen volgende personen:

- Walter Van Linden (voorzitter)
- Alain Thijs (Secretaris)
- Wim Robijn (Penningmeester)
- Luc Ceuleers
- Johan Deleu
- Marc Busschots

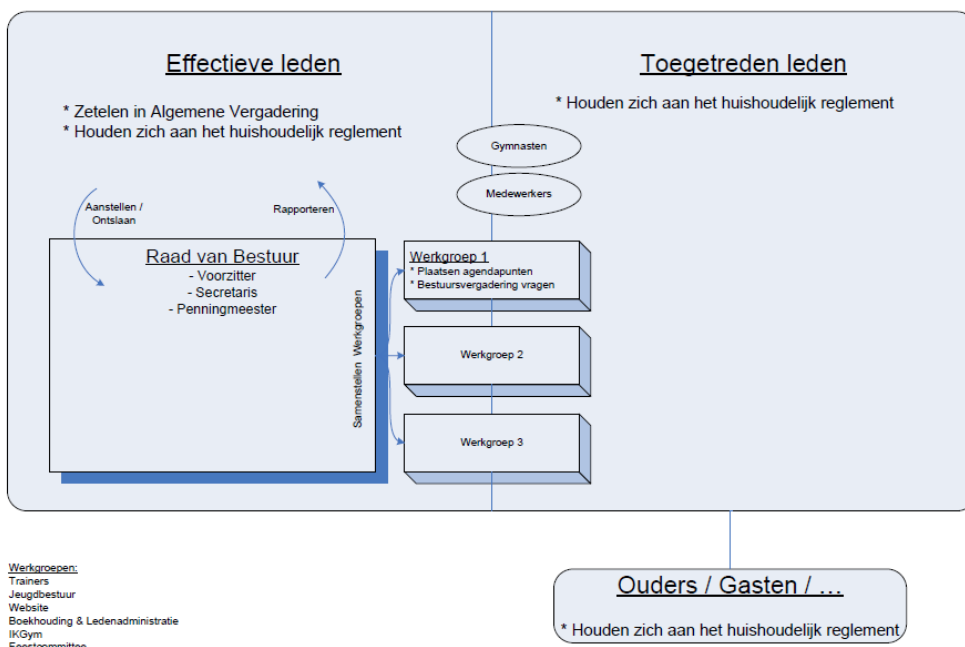
Zij zorgen voor een vlotte werking van onze club. Hiervoor zijn bepaalde taken uitbesteed aan werkgroepen, in welke medewerkers de nodige energie laten zien. Zowel trainers, juryleden, maar ook degenen die een wedstrijd of turnfeest mogelijk maken behoren tot deze categorie. Een speciale vermelding hiervoor gaat naar Rina Michiels, welke het grootste gedeelte van de administratie op zich neemt.



# Creativa Schelle vzw

Lid van de Gymnastiek Federatie Vlaanderen  
& Koninklijke Belgische Turnbond

[www.creativaschelle.be](http://www.creativaschelle.be)



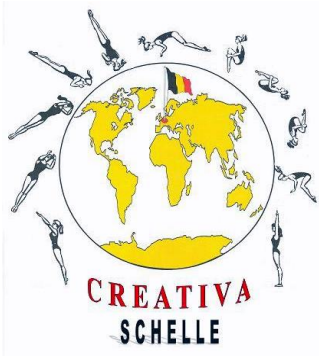
## 1.3. Aanbod

Het laatste decennium kwam Creativa Schelle vooral naar voor als een club waarin Tumbling op hoog niveau uitgeoefend werd. Dit is de laatste jaren veranderd naar een club die een divers aanbod aan algemene en specifieke disciplines heeft.

Momenteel biedt Creativa Schelle vzw volgende disciplines aan:

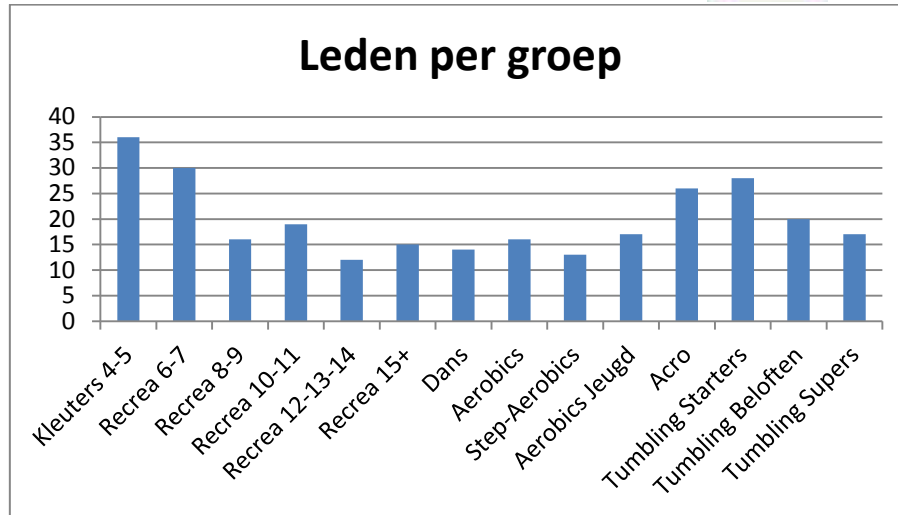
- Acro
- Aerobics
- Hiphop / Dans
- Recreatie (AGD, AGH, Trampoline)
- Step-Aerobics
- Tumbling

Enkele van deze disciplines zijn opgedeeld in meerdere groepen. Hieronder vindt u een overzicht van deze groepen en het aantal leden per groep.



**Creativa Schelle vzw**  
Lid van de Gymnastiek Federatie Vlaanderen  
& Koninklijke Belgische Turnbond

[www.creativaschelle.be](http://www.creativaschelle.be)



#### 1.4. Vrijwilligers

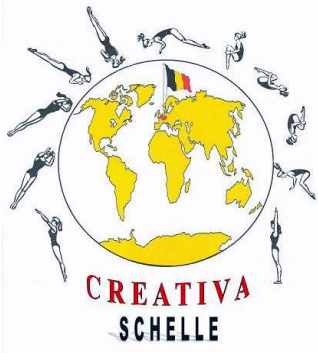
Een vereniging zoals Creativa zou niets zijn zonder de vele vrijwilligers die zich keer op keer inzetten om onze missie uit te voeren.

Het meest zichtbare zijn ongetwijfeld de trainers die elke week hun beste beentje voorzetten.

Hiernaast zijn er nog vele verschillende groepen vrijwilligers die zich ook dagelijks tot jaarlijks inzetten voor onze club. We denken hierbij aan de juryleden, het bestuur en jeugdbestuur en de vele andere medewerkers die zich inzetten in domeinen als ledenadministratie of wedstrijdorganisatie.

Deze medewerkers blijken vooral ouders, sympathisanten of (ex-)gymnasten te zijn.





**Creativa Schelle vzw**  
Lid van de Gymnastiek Federatie Vlaanderen  
& Koninklijke Belgische Turnbond

[www.creativaschelle.be](http://www.creativaschelle.be)



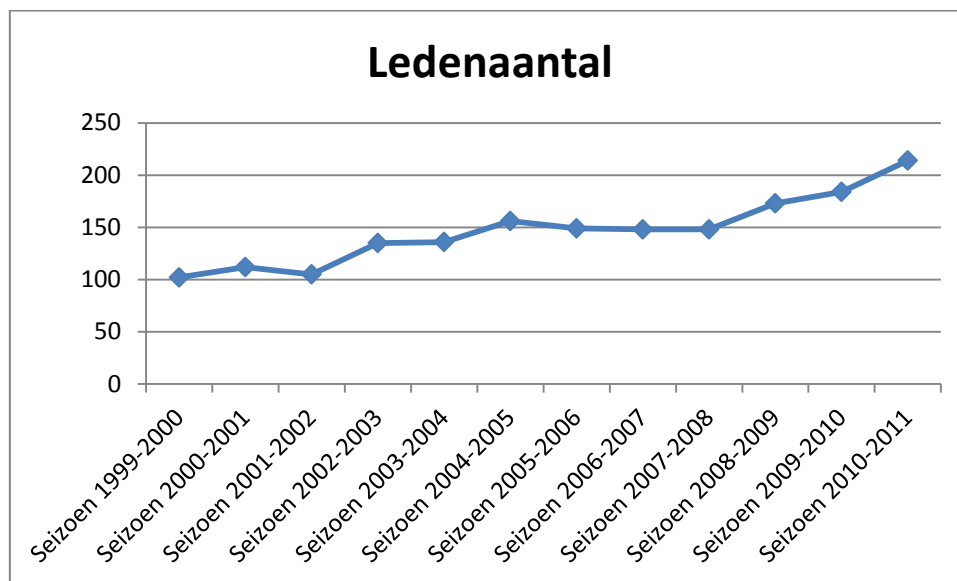
Om kwalitatieve lessen te kunnen aanbieden is het vanzelfsprekend een vereiste dat bekwame vrijwilligers zich engageren. We zijn dan ook trots om te melden dat de overgrote meerderheid van onze lesgevers gediplomeerd is via zijn/haar hogere studies (bv. Regentaat LO) of via erkende opleidingen (Bloso/VTS Initiator Gymnastiek).

Hiernaast is het uiteraard ook belangrijk dat onze lesgevers, maar ook juryleden, bestuur en medewerkers zich continue bijscholen. We denken hierbij aan de vele gevolgde sessies op het kaderweekend Gymnastiek, Clinics georganiseerd door Gymfed, bijscholingen via het Dynamo-project, ... Zowel technische elementen als coaching, medische technieken en bestuursonderwerpen kwamen aan bod.

### 1.5. Gymnasten (incl. ongevallen)

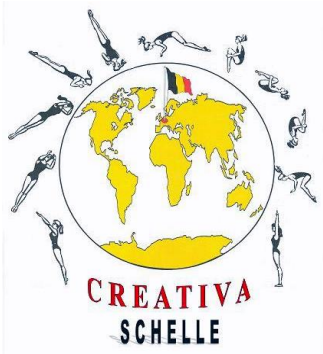
Creativa Schelle vzw kende gedurende het seizoen 2010-2011 officieel 236 leden, waarvan 214 gymnasten. Daarbuiten waren er nog vele gymnasten die ingeschreven waren in een andere club zoals Aktiva Berendrecht en bij ons hun talenten kwamen uitwerken.

Onze club kent al vele jaren een stijging van het aantal leden. Onderstaande grafiek geeft een overzicht van onze ledengroei van de afgelopen 12 jaar. Zowel de groei in kwaliteit, trainingsmomenten en de uitbreiding van het aantal disciplines heeft er jaar op jaar voor gezorgd dat we deze groei konden verder zetten. De grote groei dit seizoen was vooral te merken in de disciplines acro, aerobic en dans.



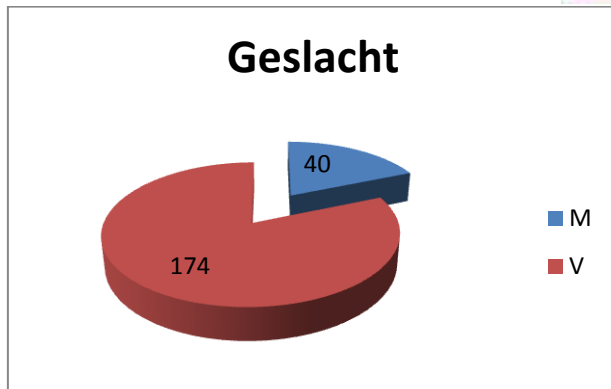
Als we kijken naar ons ledenbestand, blijkt dat de gemiddelde gymnast 12 jaar oud is, van het vrouwelijke geslacht en, zonder verrassing, uit Schelle komt. En minstens even belangrijk: ongevalvrij!

Toch valt hier enige nuance in te brengen. Een vijfde van onze gymnasten is van het mannelijk geslacht, waarmee we de 77%-23% verhouding van Gymfed benaderen.



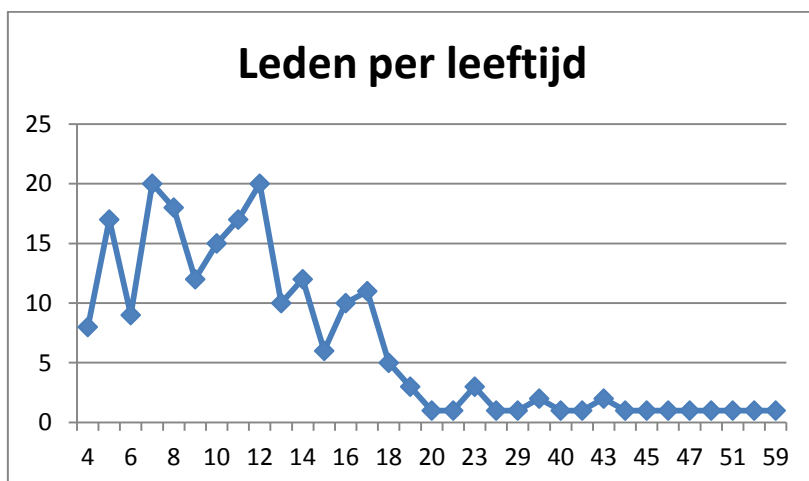
**Creativa Schelle vzw**  
 Lid van de Gymnastiek Federatie Vlaanderen  
 & Koninklijke Belgische Turnbond

[www.creativaschelle.be](http://www.creativaschelle.be)



Als we de leeftijd bekijken, zien we dat, ondanks een mediaan van 12 jaar, er ook heel wat volwassenen de weg tot onze turnclub gevonden hebben. Met ons vergroot aanbod aan aerobics, is hier weer vooruitgang geboekt.

Ons jongste lid is momenteel 4 jaar oud, terwijl de meest ervaren persoon binnen onze club 59 jaar jong is.

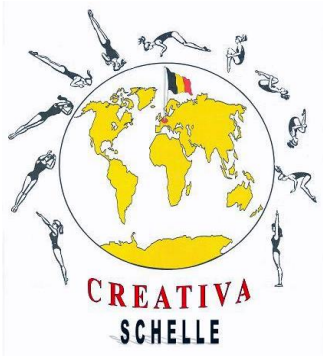


We merken ook een sterke geografische spreiding van onze leden. Hoewel 69% van gymnasten uit Schelle komt en de buurgemeenten (Aartselaar, Niel, Hemiksem, Bornem, Kruikeke) samen goed zijn voor 22%, merken we toch dat onze naam ook ver daarbuiten bekend is (9%).

Dit toont aan dat vele gymnasten onze kwaliteit appreciëren en hiervoor de nodige verplaatsing willen maken.

Gemeente	Aantal gymnasten
Schelle	147
Hemiksem	18
Niel	14
Aartselaar	11
Hoboken	5
Boom	4





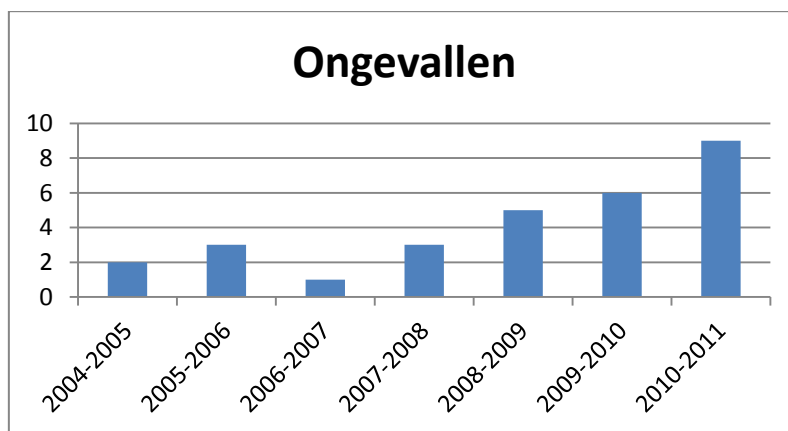
**Creativa Schelle vzw**  
 Lid van de Gymnastiek Federatie Vlaanderen  
 & Koninklijke Belgische Turnbond

[www.creativaschelle.be](http://www.creativaschelle.be)

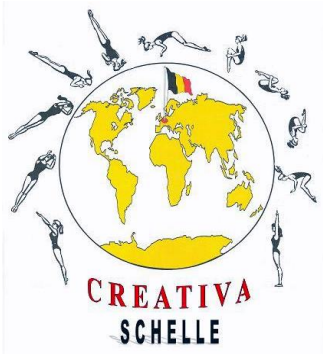


<b>Kontich</b>	<b>2</b>
<b>Malderen</b>	<b>2</b>
<b>Terhagen</b>	<b>2</b>
<b>Verrebroek</b>	<b>2</b>
<b>Antwerpen</b>	<b>1</b>
<b>Berendrecht</b>	<b>1</b>
<b>Blaasveld</b>	<b>1</b>
<b>Borgerhout</b>	<b>1</b>
<b>Duffel</b>	<b>1</b>
<b>Waasmunster</b>	<b>1</b>
<b>Wilrijk</b>	<b>1</b>

In het seizoen 2010-2011 hebben we 9 ongevallen voorgehad waar we, uit voorzorg, een ongevallenaangifte van hebben gedaan. Hiervoor heeft de verzekering slechts in 3 gevallen een beperkt bedrag (< €300 in totaal) uitbetaald. Hoewel elk ongeval er een teveel is, laat dit toch zien dat onze trainers tijdens meer dan duizend uur les dat ze geven, oog blijven hebben voor de veiligheid van onze leden.



Oorzaak: groter ledenaantal?



## **Creativa Schelle vzw**

Lid van de Gymnastiek Federatie Vlaanderen  
& Koninklijke Belgische Turnbond

[www.creativaschelle.be](http://www.creativaschelle.be)



## **2. Terugblik**

2010-2011 was een seizoen waarin onze club de veranderingen uit het vorige seizoen verankerde in de werking. Ook zagen we hiervan de positieve effecten, zoals de groei van ons ledenaantal. Hieronder vindt u een opsomming waar al onze energie en tijd extra naartoe gegaan is.

### **2.1. Belangrijkste veranderingen**

Qua structuur, is vooral de raad van bestuur verdubbeld in grootte, met de aanwinst van Johan Deleu, Luc Ceuleers en Marc Busschots. Zij hebben al van de eerste vergaderingen hun nut bewezen. Ook het jeugdbestuur is verder uitgebreid. Nu zijn bijna alle disciplines vertegenwoordigd, zijn de taken en mogelijkheden van het jeugdbestuur verder uitgelijnd, en hebben ze het haar aantal activiteiten verhoogd. We hopen dat ook volgende seizoen zij deze trend verderzetten.

We deden enkele belangrijke investeringen in materiaal, zoals de aanschaf van extra matten voor de acro, spiegels voor de dansgroepen en kleutermateriaal.

Ook heeft onze club het 'Coole Gymmanieren'-certificaat rond ethiek in de sportclub ontvangen, voor het bewust omgaan met thema's als pesten, motivatie, stress, ...



### **2.2. Evenementen**

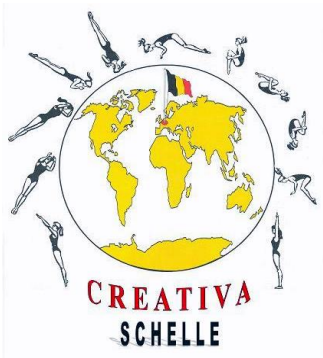
Qua grote evenementen, waren vooral de georganiseerde wedstrijden en demonstraties prominent aanwezig. Zo organiseerden we voor de eerste keer een Try-out Acro, waarbij omliggende clubs mee hun acro-oefening konden tonen en hierop feedback kregen van een team juryleden.

Ook organiseerden we weer een grote Gymfed-wedstrijd, namelijk het Vlaams Kampioenschap Trampoline, Dubbelminitrampoline, Maxitrampoline en Tumbling C, en Coupe KBT Tumbling, Dubbelminitrampoline en Maxitrampoline.

Voor al onze eigen gymnasten kwam er ook een groots demonstratiemoment waarbij de verschillende groepen lieten zien wat voor talent ze in de kuip hadden.

Voor de recreatieven onder ons, werd ook een heus springfestival georganiseerd. Hiernaast nam het jeugdbestuur ook activiteiten als het schaatsen, een filmavond (dit jaar met sleep-over voor de oudsten) en een fotowedstrijd onder zijn hoede.

Voor de tumblinggymnasten werd ook een hele stage naar Portugal uitgewerkt.

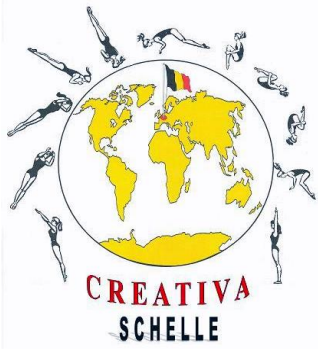


**Creativa Schelle vzw**  
Lid van de Gymnastiek Federatie Vlaanderen  
& Koninklijke Belgische Turnbond

[www.creativaschelle.be](http://www.creativaschelle.be)



Zoals elk jaar, deden ook in 2010-2011 onze gymnasten weer mee aan verscheidene wedstrijden. Zowel in Deurne als op Megagym, wisten onze Acrogymnasten een eerste plaats te veroveren, naast ook nog een bronze medaille, een 5<sup>de</sup> plaats, ...  
Ook in de tumbling waren er weer meerdere podiumplaatsen gehaald, onder andere door Eline, Eline, Kieran, Julie, Julie, Noah, Lindsey, Tim, Kyara, Lisa, Evi en Jolien.



## Creativa Schelle vzw

Lid van de Gymnastiek Federatie Vlaanderen  
& Koninklijke Belgische Turnbond

[www.creativaschelle.be](http://www.creativaschelle.be)



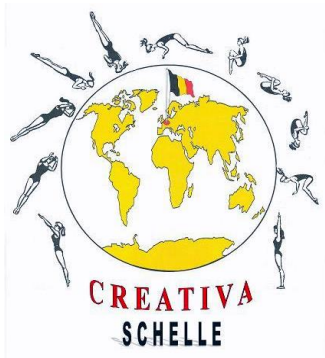
### 3. Blik naar 2011-2012

2010-2011 was een jaar waarin onze turnkring tijd kreeg om te stabiliseren na de structurele veranderingen van het seizoen ervoor. Ook voor 2011-2012 vermoeden we deze stabiliteit te behouden, en waar nodig onszelf nog te verbeteren.. Hieronder vindt u een overzicht van veranderingen en evenementen waarvan we nu al het bestaan weten:

- De aerobics-groep zal zich nu ook op competitief vlak gaan bewijzen. We wensen hen al veel succes hierbij
- Na een eerste try-out Acro, georganiseerd door onze club, zal ook dit jaar een try-out Acro georganiseerd worden. En meer nog, we gaan ook een try-out Aerobics hierbij plaatsen, om ook hen een mogelijkheid tot oefenen voor een wedstrijd te geven.
- Naar jaarlijkse gewoonte, zullen we ook dit seizoen weer een Tumbling/Trampoline wedstrijd organiseren, en niet de minste: Coupe KBT TRA DMT TU + VK TU DMT TRA C +. Houd dus alvast 21 en 22 april 2011 vrij in je kalender!
- We zullen ook weer een groots turnfeest organiseren waarin alle leden hun nieuwste danspassen en gymbewegingen kunnen demonstreren. Dit zal op zondag 6 mei doorgaan.
- Als laatste zal ook het jeugdbestuur zijn bijdrage leveren met evenementen te organiseren zoals schaatsen, een filmavond en meer.

Wij kijken er alvast naar uit en hopen ook terug op jullie steun te kunnen rekenen!





**Creativa Schelle vzw**  
Lid van de Gymnastiek Federatie Vlaanderen  
& Koninklijke Belgische Turnbond

[www.creativaschelle.be](http://www.creativaschelle.be)



#### **4. Dankwoord**

Het lijkt overbodig om te vermelden dat, zonder de medewerking van alle vrijwilligers, dit niet mogelijk zou geweest zijn. We denken dan vooral aan:

- De trainers
- Het bestuur
- Onze juryleden
- Alle medewerkers

Maar zonder gymnasten en hun ouders zouden de lessen ook niet mogelijk zijn. We willen hen dan ook bedanken voor hun steun, hun vertrouwen en hun medewerking.

Dankzij jullie hebben we er een schitterend seizoen van kunnen maken. We hopen dan ook dat we op dezelfde steun voor het seizoen 2011-2012 kunnen rekenen.

Bedankt!

Het bestuur